



2024
GWN
전공능력사전



사회과학대학



국제통상학과



국립강릉원주대학교
GANGNEUNG-WONJU NATIONAL UNIVERSITY

대학이념 및 인재상 & 교육체계



대학이념 및 인재상



교육목적	창의적인 학문연구와 인간존중 교육을 통해 역량과 인성을 갖춘 인재를 양성하고 지역발전을 견인하여 국가와 인류에 공헌		
교육목표	창의적인 학문연구	인간 존중 교육	역량과 인성을 갖춘 인재
인재상	창의·도전하는 인재	소통·협력하는 인재	자기주도적인 인재

학과 교육체계

학과 교육목적	정치, 경제, 환경적으로 이해관계와 상이성이 복잡하게 얽혀있는 오늘날, 국제사회의 일원으로 살아갈 수밖에 없는 세계 속에서 경제 및 통상이라는 전문적인 분야를 중심으로 자아를 실현하며 환동해시대를 선도하고 국내 산업발전을 뒷받침하는 실용적 지식인 양성		
인재양성유형	통상·금융전문가	환동해 국제물류전문가	환동해 국제지역전문가
학과 교육목표	디지털화·자동화가 증대되는 오늘날 빅데이터, AI 등 신기술 융합을 창의 도전적으로 흡수하여 효율적이면서도 지속가능한 그린·스마트 글로벌 물류시스템 구축에 앞장서는 환동해 국제물류 전문가 양성	향후 경제·물류의 중심이 될 환동해 지역과의 협력을 확대하고 주도하는 협력적 의사소통을 통해 강원지역과 국가의 성장을 견인하는 비즈니스 실무능력을 갖춘 환동해 국제지역 전문가 양성	빠르게 진화하는 디지털 전환의 시대에 대응하며 세계화 흐름에 대한 깊이 있는 이해를 기반으로 경제, 금융, 투자 등의 분야에서 분석능력을 갖춘 국제통상·금융 전문가 양성
전공능력	A. 국제통상 기초이해 B. 국제통상분석 C. 국제통상실무 D. 국제금융분석 E. 국제물류·상무 분석 및 적용 F. 국제지역 실무수행 G. 글로벌 지역별 분석 및 적용		

진로맞춤형 교육과정 로드맵



인재 양성 유형

통상·금융 전문가	국제물류전문가	환동해 국제지역전문가
국제통상에 대한 기초이해와 국제통상 분석 능력을 기반으로 다양한 글로벌 지역을 분석하여 지역별 적용을 수행하며, 나아가 국제 통상 실무를 수행하고 국제금융을 분석하는 전문가	국제통상에 대한 기초이해와 국제통상 분석 능력을 기반으로 다양한 글로벌 지역을 분석하여 지역별 적용을 수행하며, 나아가 국제 물류 및 상무를 분석하고 적용하는 전문가	국제통상에 대한 기초이해와 국제통상 분석 능력을 기반으로 다양한 글로벌 지역을 분석하여 지역별 적용을 수행하며, 나아가 국제 지역별 실무를 수행하는 전문가
인재 특화 분야	인재 특화 분야	인재 특화 분야
관세사, 관세행정원, 국제통상직 공무원, 증권 및 외환딜러, 투자 및 신용분석가 등으로 진출 가능	무역사무원, 포워더(복합운송주선인), 해외영업원, 물류관리사무원 등으로 진출 가능	대외협력사무원, 국제개발협력기획자, 외무직 공무원 등으로 진출 가능

전공 & 융합 전공

인재유형	학과 공통		통상·금융 전문가		환동해 국제 물류 전문가	환동해국제 지역 전문가	
전공능력	국제통상 기초이해	국제통상분석	글로벌 지역별 분석 및 적용	국제통상실무	국제금융분석	국제통상·상무 분석 및 적용	국제지역 실무수행
1학년	경제학기초 세계경제의이해 국제통상과자기개발	경영학기초 국제통상원론					
2학년	통상영어 I	국제경제관계론 관리경제학 국제경영전략		국제통상과 지적재산권	글로벌금융 사슬관리		
	통상영어 II	개발거시경제학 국제무역이론 정보분석과통계		국제자원론	외환국제수지론	유통경제론	국제지역경제론
3학년		계량분석과응용	미국경제론 중국경제론 일본경제론 러시아경제론		국제금융시장론	국제물류론(캡)	
			중국시장론(캡) 일본산업론(캡) 러시아의산업과문화	국제산업론 FTA원산지관리 개발경제학	국제투자론	국제상무론(캡)	
4학년		국제경제관계론 관리경제학 국제경영전략	한국통상론 지역산업론(캡)	국제산업세미나 국제협상론 경제통합론		국제상무사례(캡) 환동해물류세미나	국제프로젝트관리
				국제통상 세미나(캡)	국제금융세미나 회계재무분석	국제물류사례(캡)	비교경제제론 중앙아시아경제론 해안진출사업연구(캡) 강원도인환동해경제권(캡) 국제통상학과현장실습

교양

융합전공	중국 통 상		
마이크로디그리	환 동 해 금 융, 환 동 해 물 류		
기초교양	균형교양	해람교양	교양 연계 비교과 프로그램
사고와 표현, 글로벌 의사소통(외국어), 디지털 리터러시	인문학, 사회과학, 자연과학	지역이해와 봉사, 진로와 취·창업, 인성 체험	글쓰기·말하기 프로그램, 어학능력 향상 프로그램, 기초학력 증진 프로그램 등

비교과

학과 연계 비교과	국제통상학과 지역친화 활동사업, 국내외 산업체 견학, 해외현장학습				
학생 밀착 지원	FAM 면담(수시면담, SP면담 등), 동아리 활동, 교내·외 공모전 참여, 홈커밍타임(졸업생특강, 동문특강), 취업특강, CAT 검사(대학적응력검사)	진로지도 교수제 전교 교과목 수업	교과목 연계 진로 지도 학과 주관 진로특강 등 프로그램 운영	취업 교과목 수업	교과목 연계 취업 지도 학과 주관 취업특강 등 프로그램 운영 미취업 졸업(예정)자 대상 프로그램 지원
진로·취업 지원	진로탐색 진로설정을 위한 정보수집 진로탐색 및 학과활동 진로계획 및 목표수립 자신의 흥미/적성파악	진로설계 직업세계의 이해 복수전공/부전공/연계전공 어학/자격증 등 준비 공모전 등 대외활동	취업역량강화 직무설정 전공 및 직무관련 활동 어학/자격증 취득 공모전 등 대외활동	취업성공 기업/직무별 취업정보 수집 전공 및 직무관련 활동 직무관련 전문자격증 취득 입사지원서, 면접준비 등	
학습지원	학습역량진단(G-CAL), 학습법 특강, 학습포트폴리오(우수노트), 좋은 강의의 에세이 공모전, 학습역량 강화 프로그램 이수제, 학습동아리				

인재양성유형 & 전공능력



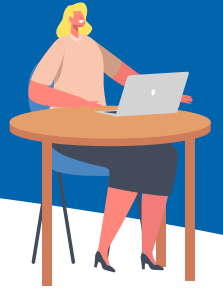
인재양성유형

통상·금융전문가	환동해 국제물류전문가	환동해 국제지역전문가
통상·금융전문가는 국제통상에 대한 기초이해와 국제통상 분석능력을 기반으로 다양한 글로벌 지역을 분석하여 지역별 적용을 수행하며, 나아가 국제통상 실무를 수행하고 국제금융을 분석하는 전문가이다	환동해 국제물류전문가는 국제통상에 대한 기초이해와 국제통상 분석능력을 기반으로 다양한 글로벌 지역을 분석하여 지역별 적용을 수행하며, 나아가 국제 물류 및 상무를 분석하고 적용하는 전문가이다	환동해 국제지역전문가는 국제통상에 대한 기초이해와 국제통상 분석능력을 기반으로 다양한 글로벌 지역을 분석하여 지역별 적용을 수행하며, 나아가 국제지역별 실무를 수행하는 전문가이다

전공능력

인재양성유형	전공능력	대표교과목	전공하위능력
공통	A. 국제통상 기초이해 국제통상 기초이해 능력이란 글로벌경제와 국제경영에 대한 이해를 기반으로 국제통상을 이해하고, 통상 커뮤니케이션의 기초를 이해하는 능력이다	경제학기초, 국제통상원론	A-1. 글로벌경제 이해 A-2. 국제경영 이해 A-3. 국제통상 이해 A-4. 통상 커뮤니케이션
	B. 국제통상분석 국제통상분석 능력이란 글로벌경제, 국제경영, 국제무역 등을 분석하고 나아가 국제통상 데이터를 분석하는 능력이다	국제무역이론	B-1. 글로벌경제 분석 B-2. 국제경영 분석 B-3. 국제무역 분석 B-4. 국제통상 데이터분석
	G. 글로벌 지역별 분석 및 적용 글로벌 지역별 분석 및 적용 능력이란 한미지역, 중국지역, 일본지역, 러시아지역 등에 지역적 특성을 탐구하여 분석하고 지역적 사회, 정치, 경제, 문화적 특성에 적합하게 적용하는 능력이다	국제산업론	G-1. 한미지역 분석 및 적용 G-2. 중국지역 분석 및 적용 G-3. 일본지역 분석 및 적용 G-4. 러시아지역 분석 및 적용
통상·금융전문가	C. 국제통상실무 국제통상실무 능력이란 국제 산업자원을 이해 및 분석하고 국제통상 사례를 분석하며 이를 국제협력에 적용하는 능력이다	국제산업세미나, 국제통상세미나, 캡스톤디자인	C-1. 국제 산업자원 이해 및 분석 C-2. 국제통상 사례분석 C-3. 국제협력적용
	D. 국제금융분석 국제금융분석 능력이란 국제금융 및 외환시장을 이해하고 국제투자분석을 하는 능력이다	국제금융시장론	D-1. 국제금융 및 외환시장 이해 D-2. 국제투자분석
환동해 국제물류전문가	E. 국제물류·상무 분석 및 적용 국제물류·상무 분석 및 적용 능력이란 글로벌 공급사슬을 관리하고 국제상무를 이해하여 분석하며, 나아가 국제물류를 분석하고 적용하는 능력이다	글로벌공급사슬관리, 유통경제론	E-1. 글로벌 공급사슬 관리 및 이해 E-2. 국제상무 이해 및 분석 E-3. 국제물류 분석 및 적용
환동해 국제지역전문가	F. 국제지역 실무수행 국제지역 실무수행 능력이란 국제지역 경제를 탐구하여 분석하고, 국제지역 프로젝트를 기획하고 관리하는 능력이다	국제지역경제론	F-1. 국제지역경제 이해 및 분석 F-2. 국제지역 프로젝트 기획 및 관리

전공능력 이수체계도



	1학년		2학년		3학년		4학년	
	1학기	2학기	1학기	2학기	1학기	2학기	1학기	2학기
A 국제통상 기초이해	경제학기초 세계경제의이해 국제통상과 자기계발	경영학기초 국제통상원론	통상영어 I	통상영어 II				
B 국제통상분석			국제경제관계론 관리경제학 국제경영전략	개방거시경제학 국제무역이론 정보분석과통계	계량분석과응용			
C 국제통상실무			국제통상과 지적재산권	국제자원론		국제산업론 FTA원산지관리 개발경제학	국제산업세미나 국제협상론 경제통합론	국제통상 세미나(캡)
D 국제금융분석				외환국제 수지론	국제금융 시장론	국제투자론		국제금융 세미나 회계재무분석
E 국제물류·상무 분석 및 적용			글로벌공급 사슬관리	유통경제론	국제물류론 (캡)	국제상무론 (캡)	국제상무 사례(캡) 한동해물류 세미나	국제물류 사례(캡)
F 국제지역 실무수행				국제지역 경제론			국제프로젝트 관리 비교경제체제론 중앙아시아경제론 해외진출사례연구(캡) 강원도외환동해 경제권(사) 국제통상학과현장실습	
G 글로벌 지역별 분석 및 적용					미국경제론 중국경제론 일본경제론 러시아경제론	중국시장론(캡) 일본산업론(캡) 러시아의 산업과문화	한국통상론 지역산업론 (캡)	

* 상기 교육과정은 개편에 의해 변경될 수 있음