

2024
GWNNU
전공능력사전

사회과학대학

자치행정학과



대학이념 및 인재상 & 교육체계



대학이념 및 인재상



교육목적	창의적인 학문연구와 인간존중 교육을 통해 역량과 인성을 갖춘 인재를 양성하고 지역발전을 견인하여 국가와 인류에 공헌		
교육목표	창의적인 학문연구	인간 존중 교육	역량과 인성을 갖춘 인재
인재상	창의·도전하는 인재	소통·협력하는 인재	자기주도적인 인재

학과 교육체계

학과 교육목적	창의적인 융합 행정을 기반으로 국가와 지역사회의 공공분야를 선도하며 인성과 지성을 겸비한 창의적 공공인재 양성		
인재양성유형	공공 행정 정책 기획 전문가	지역사회 리더 전문가	전자정부 전문가
학과 교육목표	국민의 삶의 질을 증진시키는 실용적 정책기획 및 혁신적 국정운영으로 국가의 공공문제를 다루며 공공의 이익에 기여하는 창의융합적 자치행정 전문가를양성	자치시대의 핵심요소인 지역사회, 지방정부 및 시민 상호간의 소통을 통해 지역발전과 효율적인 행정서비스를 구현하는 글로벌 자치행정 전문가 양성	21세기 디지털 시대 윤리적 가치와 유능함을 겸비한 스마트 과학기술 행정으로 선제적인 맞춤형 서비스를 제공하는 자기주도적 차세대 자치행정 전문가 양성
전공능력	A. 자치행정 기초 이해 B. 공공행정 관리 C. 정책 기획 및 집행 D. 지역 리더 E. 디지털 행정		

진로맞춤형 교육과정 로드맵



인재 양성 유형

공공 행정·정책 기획 전문가	지역사회 리더 전문가	전자정부 전문가
자치행정 이해를 기반으로 공공행정 관리를 통해 정책 기획 및 집행을 하는 전문가	자치행정 이해를 기반으로 공공행정 관리를 통해 지역사회에 공공서비스를 제공하는 전문가	자치행정 이해를 기반으로 공공행정 관리를 통해 디지털화된 데이터를 분석·응용하는 전문가
인재 특화 분야	인재 특화 분야	인재 특화 분야
국가직 공무원, 공공행정·정책 전문가, 정책분석·평가 전문가, 국가 행정 및 정책 연구원, 공공기관 기획·조직·인사·재무직, 경찰·소방 공무원, 공공행정 컨설턴트, 민간기업 기획·관리, 대학 행정직 등으로 진출 가능	지방직 공무원, 지방행정·정책 전문가, 지방 행정 및 정책 연구원, 지방공기업 기획·조직·인사·재무직, 시민운동가, 지방 정치 컨설턴트, 지방 의회 전문가, 문화·관광 콘텐츠 기획자, 기후·환경 관리 컨설턴트, 사회복지 행정가 등으로 진출 가능	IT 행정 전문가, 공공데이터 전문가, 스마트시티 전문가, 스마트 재난관리 전문가, 조사 및 통계 분석가, 시장 및 여론조사 전문가, 정보보호 전문가, 빅데이터 전문가 등으로 진출 가능

전공

인재유형	학과공통	공공 행정·정책 기획 전문가	지역사회 리더 전문가	전자정부 전문가	
전공능력	자치행정 기초 이해	공공행정 관리	정책 기획 및 집행	지역 리더	디지털 행정
1학년	행정학기초 문화와사회 정책학기초				
2학년	한국행정론	행정조직론 인사행정론 정부예산론	행정조사방법론	지방의회와정치	컴퓨터기반 행정사무관리 행정데이터분석
3학년		행정관리론 공무원행정법1 정부와공기업	환경행정론	지방정부론	전자정부론
4학년		공무원행정법2 공무원행정학연습 행정윤리와공공감사	정책분석평가론 재난관리론 복지국가론 규제행정론	정부간관계 지역사회와시민참여 문화콘텐츠기획제작실습(캡) 지역사회와재난관리(캡) 지방공기업론 주민복지론 지방재정론	정부혁신론(캡) 4차산업혁명과과학기술정책 4차산업혁명과지식재산

교양

기초교양	균형교양	해람교양	교양 연계 비교과 프로그램
사고와 표현, 글로벌 의사소통(외국어), 디지털 리더러시	인문학, 사회과학, 자연과학	지역이해와 봉사, 진로와 취·창업, 인성 체험	글쓰기·말하기 프로그램, 어학능력 향상 프로그램, 기초학력 증진 프로그램 등

비교과

학과 연계 비교과	음연동 마을의제 발굴, 지역 행사 참여 및 의제 발굴, 지역사회 문화예술 축제 분석, 산불예방 캠페인, 모의 지방의회, 강원도 지역리더 양성 프로젝트, 공공인재 학습동아리		
학생 맞춤 지원	FAM 진로지도 교수제	면담(수시면담, SP면담 등), 동아리 활동, 교내·외 공모전 참여, 홈커밍타임(졸업생특강, 동문특강), 취업특강, CAT 검사(대학적응력검사)	교과목 연계 취업 지도 학과 주관 취업특강 등 프로그램 운영 미취업 졸업(예정)자 대상 프로그램 지원
진로·취업 지원	진로탐색 진로설정을 위한 정보수집 전공탐색 및 학교활동 진로계획 및 목표수립 자신의 흥미/적성파악	진로설계 직업세계의 이해 복수전공/부전공/연계전공 어학/자격증 등 준비 공모전 등 대외활동	취업역량강화 직무설정 전공 및 직무관련 활동 어학/자격증 취득 공모전 등 대외활동
		취업성공 기업/직무별 취업정보 수집 전공 및 직무관련 활동 직무관련 전문자격증 취득 입사지원서, 면접준비 등	
학습지원	학습역량진단(G-CAL), 학습법 특강, 학습포트폴리오(우수노트), 좋은 강의 에세이 공모전, 학습역량 강화 프로그램 이수제, 학습동아리		

인재양성유형 & 전공능력



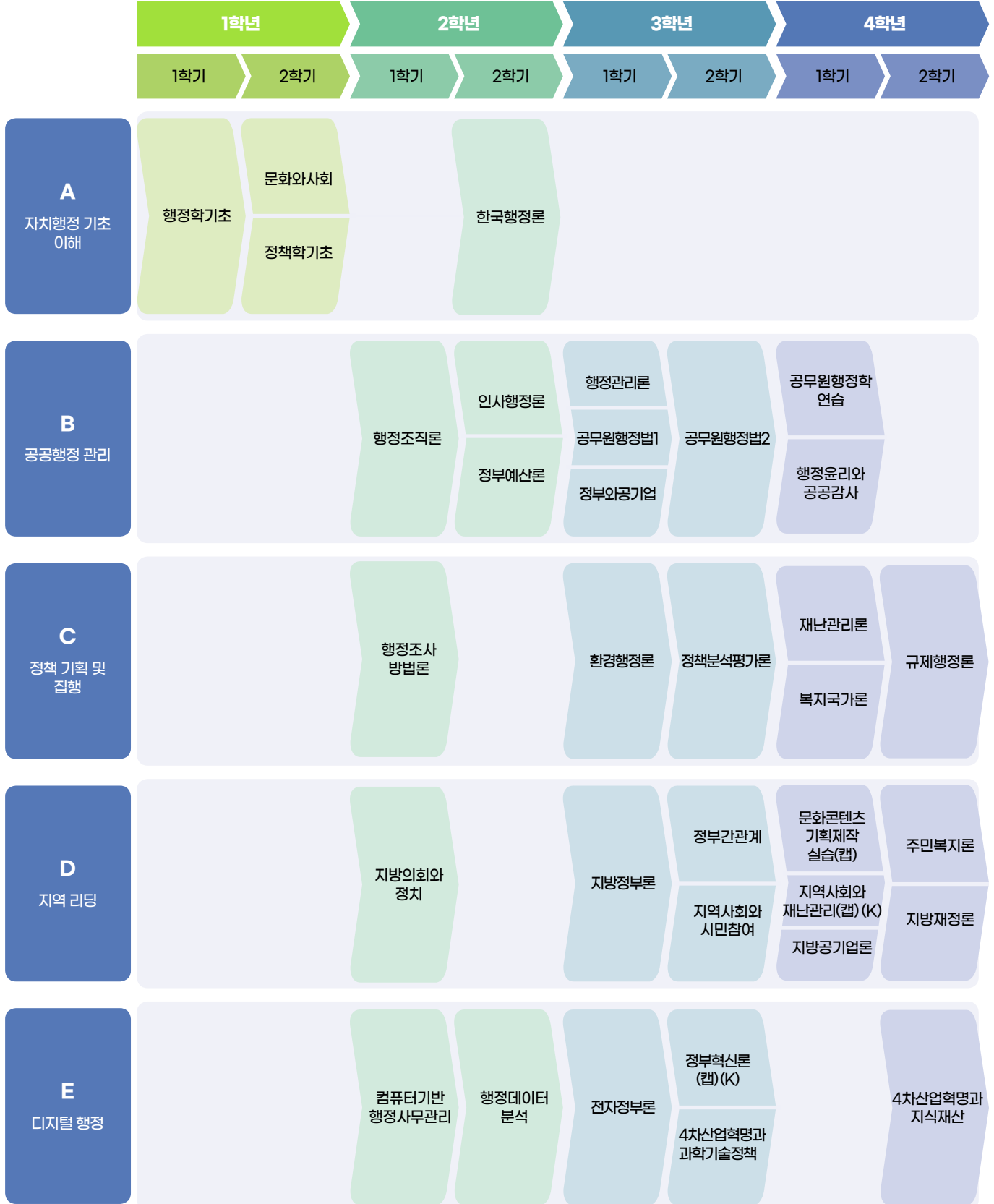
인재양성유형

공공 행정·정책 기획 전문가	지역사회 리더 전문가	전자정부 전문가
공공행정 정책기획 전문가는 자치행정 이해를 기반으로 공공행정 관리를 통해 정책 기획 및 집행을 하는 전문가	지역사회 리더 전문가는 자치행정 이해를 기반으로 공공행정 관리를 통해 지역사회에 공공서비스를 제공하는 전문가	전자정부 전문가는 자치행정 이해를 기반으로 공공행정 관리를 통해 디지털화된 데이터를 분석 응용하는 전문가

전공능력

인재양성유형	전공능력	대표교과목	전공하위능력
자치행정 공통	A. 자치행정 기초 이해 자치행정 기초 이해 능력은 행정학의 개념 및 이론을 바탕으로 문화와 사회의 상호작용을 탐색하고 공공 정책의 필요성 및 시행과정을 이해하는 능력	행정학기초	A-1. 행정 기초 이해 A-2. 문화와 사회 이해 A-3. 정책 이해
	B. 공공행정 관리 공공행정 관리능력은 현대사회 행정조직에 대한 체계적인 접근을 통해 인사 정책 등에 적용하고 공공성에 입각하여 정부 및 기업 예산 행정을 수행하는 능력	행정관리론	B-1. 조직 행정 B-2. 인사 행정 B-3. 재무 행정
공공 행정·정책 기획 전문가	C. 정책 기획 및 집행 정책 기획 및 집행 능력은 정책 및 행정문제의 조사·분석·평가를 통해 정부의 사회적 역할에 기반한 부처별 정책을 기획하고 집행하는 능력	정책분석평가론	C-1. 정책 조사분석 평가 C-2. 분야별 정책 기획 및 집행
지역사회 리더 전문가	D. 지역 리더 지역 리더 능력은 지역사회의 협력관계를 유도하기 위한 논리적 근거를 이해하고 지역복지 거버넌스에 적용하며 지방정부의 재정 및 공공서비스에 활용하는 능력	지방정부론	D-1. 지역 정치 D-2. 지역사회와 지방정부 혁신 D-3. 지방 재정 및 공공 서비스 관리
전자정부 전문가	E. 디지털 행정 디지털 행정 능력은 행정 빅데이터 분석을 기반으로 행정체제의 효과적인 수행을 설계하고 기술 트렌드 정책에 응용하는 능력	전자정부론	E-1. 행정 빅데이터 분석 E-2. 전자 정부 설계 E-3. 기술 트렌드 정책 응용

전공능력 이수체계도



* 상기 교육과정은 개편에 의해 변경될 수 있음